



藍よしのがわトロッコ 徳島 Yoshinogawa Torocco

で秘境の秋の風情を楽しみに

ご好評につき第2弾！絶景大歩危まで行く特別ツアーの発売



2023年10月6日

JR四国では、徳島線（徳島駅－阿波池田駅間）を走る「藍よしのがわトロッコ」が、土讃線の大歩危駅まで乗り入れ運転を行う、特別ツアーの第2弾を実施いたします。本ツアーでは、「味匠 藤本」が手がけるこの日だけの限定特製弁当提供のほか、大歩危・小歩危の美しい溪谷と吉野川のエメラルドグリーンをお楽しみいただけます。さらに今回は、トロッコ列車にのみ乗車するコースの他、新たに「大歩危峡観光遊覧船」や「祖谷のかずら橋」の観光もお楽しみいただくコースを企画しました。

前回の「令和五年 夏の陣」から運行ダイヤ、企画内容ともブラッシュアップしております。秋の絶景を全身で堪能できるトロッコ列車ツアーに是非、ご参加ください！

車両外観



景観



大歩危峡観光遊覧船 (Aコース)



祖谷のかずら橋 (Aコース)



ツアー限定特製弁当



藍よしのがわトロッコ乗車区間



※一部トロッコ車両に乗車できない区間があります。

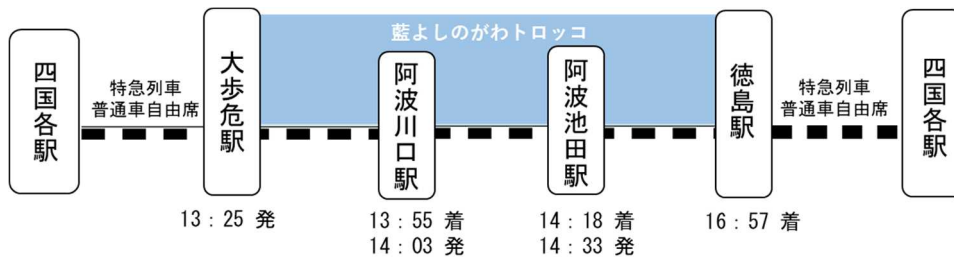
特別ツアー概要

- ツアー名称：藍よしのがわトロッコ × 絶景！土讃線秘境トロッコ 令和五年 秋の陣
- 催行日：2023年11月24日（金）、12月1日（金）
- 最少催行人員：各日25名様
- 旅行代金：四国各駅発着（特急列車普通車自由席利用）
Aコース お一人様/大人18,500円 こども16,500円
Bコース お一人様/大人15,000円 こども12,000円
- 行程：

Aコース（トロッコ+観光）※貸切バス会社：株式会社アイネット



Bコース（トロッコ）



※詳しくはチラシをご覧ください。

※雨天時、雨具等の準備はお客様ご自身でお願いいたします。

※臨時列車のため時刻が変更となる場合がございます。

※掲載している写真は全てイメージです。

- 発売開始日：2023年10月10日（火）10:00～
- 発売箇所：JR四国旅の予約センター、JR四国のワープ支店、WEBサイト「JR四国ツアー」
- ツアーのポイント：

夏にご好評をいただいた「藍よしのがわトロッコ×絶景！土讃線秘境トロッコ」の第二弾です。深く険しい渓谷美が特徴的な土讃線の荒々しい吉野川と、美濃田の淵に代表される静かな流れが特徴的な徳島線の吉野川を一度にお楽しみいただけます。

- ★Aコースはトロッコ列車の他、「祖谷のかずら橋」の散策と「大歩危峡観光遊覧船」も付いた、鉄道と観光を満喫できるコースです。
- ★Bコースはトロッコ列車のみ乗車します。ゆったりと列車の旅をお楽しみください。
- ★「四国まんなか千年ものがたり」事前予約制食事と「藍よしのがわトロッコ」特製弁当の提供施設「味匠 藤本」より、本ツアー限定の特製弁当を提供いたします。（両コース共通）
- ★特別車内ガイド及び車内販売を実施いたします。
- ★限定ノベルティ（トロッコ座席にピッタリ！バッグにもなるシートクッション&阿波おこし&記念缶バッジ）を配布いたします。



藍よしのがわトロッコ ×

絶景!土讃線秘境トロッコ

出発日
2023年

11月24日(金)
12月1日(金)

令和五年 秋の陣 **徳島**

ご好評につき第2弾!再び絶景の中をトロッコ列車が走ります

[最少催行人員] 各日25名様 (各コース共通)

[食事条件] 昼1回 (弁当)

[添乗員]

Aコース 穴吹駅から徳島駅まで同行します。

Bコース 添乗員は同行しませんが、大歩危駅から徳島駅まで現地係員がご案内します。

[旅行代金] お一人様/四国各駅発着(特急列車普通車自由席利用)

Aコース 大人 **18,500円** 子ども **16,500円**

Bコース 大人 **15,000円** 子ども **12,000円**

JR四国ジキング倶楽部会員様は旅行代金より1,500円引き(各コース共通)

昼食

JR四国の観光列車「四国まんなか千年ものがたり(しあわせの郷紀行)」を担当している「味匠 藤本」がツアー限定特製弁当をご用意しました。子持ち船ときのこの炊き込みご飯や、徳島県産牛を使用した絶品ローストビーフなどが入った季節を感じられるお弁当となっています。



[ツアー特典] ①オリジナルデザイン バッグにもなるシートクッション
②阿波おこし ③記念缶バッチ

①は2023年8月25日に催行した「藍よしのがわトロッコ×絶景!土讃線秘境トロッコ 令和五年夏の陣」と同じものです。

[注意事項]

※雨天時、雨具等の準備はお客様ご自身でお願いいたします。
※座席位置の指定はできません。予めご了承ください。



行程

Aコース 四国各駅 〇〇 穴吹駅(9:48頃) 〇〇 藍よしのがわトロッコ 〇〇 (10:47頃)阿波池田駅(10:50頃) 〇〇 土讃線秘境トロッコ【昼食】 〇〇 (11:55頃)大歩危駅==祖谷のかずら橋==大歩危峡まんなか~~大歩危峡観光遊覧船~~大歩危峡まんなか==(16:00頃)阿波池田駅*(18:00頃)徳島駅

※復路、高松・高知・松山方面のお客様は、途中の阿波池田駅からJRで各駅へお帰ください。

[貸切バス会社]株式会社アイネット TW:HSMGBT134D

Bコース 四国各駅 〇〇 大歩危駅(13:25頃) 〇〇 土讃線秘境トロッコ【昼食】 〇〇 (14:18頃)阿波池田駅(14:33頃) 〇〇 藍よしのがわトロッコ 〇〇 (16:57頃)徳島駅 〇〇 四国各駅

TW:HSMGBT135D

〇〇 JR ==貸切バス ~~遊覧船

※臨時列車のため時刻が変更となる場合がございます。また、天候・気象状況等により一部内容が変更となる場合がございます。※掲載の写真はイメージです。

お申し込み・お問い合わせは、JR四国旅の予約センター・ワープ支店・WEBサイト「JR四国ツアー」へどうぞ



JR四国 旅の予約センター
営業時間/平日10:00~18:00 土・日・祝日10:00~17:00

☎ 087-825-1662

インターネットでのお申し込み
JR四国ツアー 検索
<https://www.jr-eki.com/>



秋におすすめのトロッコ列車情報



藍よしのがわトロッコ

Yoshinogawa Torocco

吉野川が育んだ「阿波藍」、藍で富を築いた藍商人により花開いた阿波おどりをはじめとする徳島の文化や沿線の歴史、地元の食を吉野川に吹き抜ける風とともに体感いただくトロッコ列車です。



◆定員/トロッコ54名
◆指定席料金
おとな530円、こども260円
全席指定席です。乗車券のほかに指定席券が必要です。トロッコ区間は石井駅～阿波池田駅間で、トロッコ車両乗車区間以外は連結している普通車両の同じ座席番号の席にご乗車ください。

さとめぐみの風 [下り便] 限定

「阿波尾鶏トロッコ駅弁」

駅弁が無かった徳島県ですが、トロッコ列車の運行を機にリニューアルして復活しました。日本鉄道構内営業中央会である(有)栗尾商店で販売していた駅弁「阿波尾鶏とりめし」をトロッコ列車オリジナルにアレンジし車内限定で販売します。ぜひ景色と一緒に楽しんでください。



栗尾商店



←申込方法は
こちら

かちどきの風 [上り便] 限定

「@3周年 藍よしのがわトロッコ かちどき牛勝弁当」

縁起が良いとされている八角形の器に牛かつと彩り豊かな地元食材の副菜を盛り付けた3周年記念弁当です。12月までの期間限定販売のため、ぜひこの機会にお召し上がりください。



日本料理 味匠 藤本

[TEL]
0883-79-3212
[営業時間]
10:00～18:00
(火曜日を除く)

事前予約制のお弁当です。ご乗車の4日前までに事前のご予約をお願いいたします。

※ご乗車の4日前が定休日にあたる場合は、その前日にご予約をお願いします。

※乗車日3日前以降のキャンセルはできません。



しまんとトロッコ

SHIMAN TOROCCO

～なつかしさと清らかさを感じるトロッコの旅～

貨車を改造したトロッコ車両の素材さや楽しさを、山吹色のボディで表現しました。四万十川の大自然を、木の質感を活かしたトロッコ列車からお楽しみください。



◆定員/トロッコ40名
◆指定席料金/おとな530円、こども260円
全席指定席です。乗車券のほかに指定席券が必要です。トロッコ乗車区間以外は連結している普通車両にご乗車ください。

ボランティアガイドによる沿線案内や、地元特産品の車内販売などを
お楽しみいただける日があります。

しまんとトロッコ2号 [上り便] 限定



「にしべん」

◆四十牛丼 600円
◆四十牛肉もすしめし 600円

年間100頭ほどしか生産されない希少な西土佐のブランド牛「四十牛」を使った丼ぶりです。四万十川の景色と共に楽しんでください。(乗車の3日前までに要予約)

道の駅よって西土佐

[TEL] 0880-52-1398 [営業時間] 7:30～18:00

- ・3日前までの電話予約で「道の駅よって西土佐」のお弁当を江川崎駅で受け取れます。しまんとトロッコ2号 [上り便] 江川崎駅10:40着 (10:42発) 便のみ対応です。
- ・江川崎駅での受け取りの際は、お釣りのないようにお願いします。

[上り便] しまんとトロッコ2号

宇和島	江川崎	半家	十川	土佐昭和	土佐大正	窪川
9:33発 (各駅停車)	10:42発	10:51発	11:07発	11:17発	11:36発 (各駅停車)	12:07着

[下り便] しまんとトロッコ1号

窪川	土佐大正	土佐昭和	十川	半家	江川崎	宇和島
13:21発 (各駅停車)	13:58発	14:16発	14:25発	14:40発	14:51発 (各駅停車)	16:00着

お申し込みのご案内

※お申し込みいただく前に必ずお読みください。

この書面は、旅行業法第12条の4の定めるところの取引条件の説明書面及び同法12条の5の定めるところの契約書面の一部となります。詳しい旅行条件を説明した書面をお渡ししますので、事前にご確認のうえお申し込みください。

この旅行は、四国旅客鉄道(以下「当社」といいます。)が企画・募集し実施する企画旅行であり、詳しい旅行条件を記載した書面をご用意しておりますので、事前にご確認のうえお申し込みください。

■お申し込み方法

(1) 当社所定の申込書に必要事項をご記入のうえ、お一人様につき下記申込金を添えてお申し込みください。申込金は、旅行代金、取消料、または違約料の一部または全部として振り入れます。

旅行代金の額	お申込金 (お一人様あたり)
1万円未満	3千円以上旅行代金まで
1万円以上3万円未満	5千円以上旅行代金まで
3万円以上6万円未満	1万円以上旅行代金まで
6万円以上10万円未満	2万円以上旅行代金まで
10万円以上	3万円以上旅行代金まで

(2) 当社は電話等による旅行のお申し込みをお受けします。この場合、当社が予約の承諾の旨を通知した日の翌日から起算して3日以内に申込書に申込金を添えてお申し込みください。

■契約の成立時期
この旅行の契約は、当社が契約の締結を承諾し、申込金を受理した時に成立いたします。

■旅行代金のお支払い
旅行代金は、旅行開始日の前日から起算してさかのぼって14日以前にあたる日より前までにお支払いいただきます。旅行開始日の前日から起算してさかのぼって14日以前にあたる日より前にお申し込みの場合は、お申し込みと同時に支払いさせていただきます。

■旅行代金に含まれるもの
旅行代金には、パンフレットに明示された交通費、宿泊費、観光料、食事代、添乗サービス料(同乗の場合)及び消費税等諸税相当額が含まれます。

■旅行代金に含まれないもの
パンフレットに明示されていない交通費、飲食費、個人的な消費用(クリーニング代、電話代等)及び自由行動中の費用は旅行代金に含まれていません。

■旅行の催行について
ご参加のお客様がパンフレットに明示した最少催行人員に満たない場合、当社は旅行の催行を中止する場合があります。この場合、旅行開始日の前日から起算してさかのぼって13日前(日帰り旅行は3日)にあたる日より前に連絡させていただきます。お預かりしている旅行代金の全額をお返します。

■取消料について
旅行契約成立の後、お客様都合で取消される場合には、旅行代金に対してお一人様につき下記の料金を取消料をいただきます。この場合、すでに收受している旅行代金(あるいは申込金)から所定の取消料を差し引き払いもいたします。申込金のみで取消料がまかなえないときは、その差額を申し受けます。

お取消日区分	お取消料	
	宿泊旅行	日帰り旅行
旅行開始日の前日以前	無料	無料
21日に当たる日まで	旅行代金の20%	旅行代金の20%
20日に当たる日以後11日に当たる日まで	旅行代金の20%	旅行代金の20%
10日に当たる日以後8日に当たる日まで	旅行代金の30%	旅行代金の40%
7日に当たる日以後2日に当たる日まで	旅行代金の40%	旅行代金の50%
旅行開始日の前日	旅行代金の50%	旅行代金の50%
旅行開始日の当日	旅行代金の50%	旅行代金の50%
旅行開始後または無連絡不参加の場合	旅行代金の全額	旅行代金の全額

■免責事項について
お客様ご自身の事由により損害を受けられた場合は、当社は賠償の責任を負いません。

8605320-営商-1700161

- 天災地変、気象状況、暴動又はこれらのために生ずる旅行日程の変更若しくは旅行中止
- 運送、宿泊機関の事故若しくは火災又はこれらのために生ずる旅行日程の変更若しくは旅行中止
- 官公署の命令又は伝染病による隔離、自由行動中の事故、食中毒、盗難
- 運送機関の遅延、不通又はこれらによって生ずる旅行日程の変更若しくは目的地、滞在時間の縮短

■特別補償について
お客様が企画旅行参加中に、生命、身体又は手荷物に被られた一定の損害については、当社の故意、過失の有にかかわらず特別補償規定の定めるところにより、補償金及び見舞金をお支払いします。

- 個人情報の取扱いについて
- 当社は旅行申込みの際にご提供いただいた個人情報について、お客様の連絡や運送、宿泊機関等の手配及びそれらのサービスの受領のために必要な範囲内で利用させていただきます。
 - 当社では、①取り扱う商品、サービス等のご案内②ご意見、ご感想の提供、アンケートのお願い③統計資料の作成にお客様の個人情報を活用させていただくことがあります。
 - このほか当社の個人情報取扱いに関する方針等についてはホームページ(https://www.jr-shikoku.co.jp/)でご確認ください。

■その他
このパンフレットは、2023年10月1日現在を基準として作成しております。(2) この旅行契約に関して、ご不明な点がございましたら、お申し込みの旅行業務取扱管理者にお知らせください。旅行業務取扱管理者とは、お客様の旅行を取り扱う営業所での取引に関する責任者です。(3) 当日の交通事情等によりやむを得ず行程が変更になる場合があります。(4) お申し込み時すでに満員又は旅行中止の場合があります。予めご了承ください。

お申し込み・お問い合わせは、JR四国旅の予約センター・ワープ支店・WEBサイト「JR四国ツアー」へどうぞ

電話でのお申し込み
JR四国 旅の予約センター
☎087-825-1662
平日10:00～18:00 土日祝日10:00～17:00
■総合旅行業務取扱管理者/畑田 章裕

インターネットでのお申し込み
JR四国ツアー
https://www.jr-eki.com/

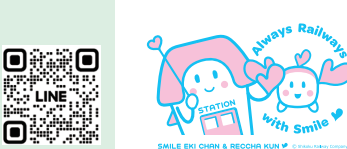
旅行企画・実施
観光庁長官登録旅行業 第1042号
四国旅客鉄道株式会社
香川県高松市浜ノ町8番33号
■総合旅行業務取扱管理者/平 順一

お問い合わせ・お申し込みは(受託取次)



おトクなきっぷ&ご旅行情報をお届け
新規メルマガ会員 募集中!
メルマガ専用フォームが開きます▶

LINE公式アカウント
友だち募集中!
ID検索 @234bplnj



アクティブシニアの「旅」を強力サポート
JR四国 ジャンク倶楽部
会員募集中

入会資格
個人会員 男性満65歳以上、女性満60歳以上の方
夫婦会員 ご夫婦のどちらかが、満65歳以上のご夫婦
※個人会員、夫婦会員とも日本在住の方に限ります

年会費 個人会員 **3,840円** 夫婦会員 **お二人で 6,410円**

特典1 日本全国のJRを「片道、往復、連続」で201km以上ご利用される場合運賃・料金が2～3割引かれます
特典2 お得な会員価格でご利用いただけるJR四国の旅行商品をご用意
特典3 「四国エンジョイクラブ」に同時入会(無料)。JR四国の運賃・料金が3割引。何年度もご利用可能 ※詳しくは保書まで
特典4 旬な旅の情報誌「ジャンク倶楽部」を定期的にお届けします ※情報誌をお届けするほかに、デジタルコンテンツを配信 ホームページはこちら

JR四国ジャンク倶楽部事務局
お申込みお問い合わせは
TEL 087-823-6069
受付時間:平日10:00～12:00・13:00～17:00(土・日曜日、祝日・年末年始は休業させていただきます)
※2024年4月以降の新規入会から、「ジャンク倶楽部」の入会要件を一部変更します。