



しあわせぐるり、
しこくるり。
～四国の風・水・色を感じて～

2022年3月10日
四国デスティネーションキャンペーン推進委員会
四国旅客鉄道株式会社

「しあわせぐるり、しこくるり。」 四国アフターデスティネーションキャンペーンを開催します

四国4県及びJR四国では、2022年4月1日（金）～6月30日（木）に「しあわせぐるり、しこくるり。」四国アフターデスティネーションキャンペーン（以下、四国アフターDC）を開催します。

昨年の10月～12月に実施した四国DC本期間では、新型コロナウイルス感染の少ない時期とも重なり、多くのお客様にお越しいただくことができました。今回は秋から春に装いを変えて開催いたします。

本期間同様、キャンペーン期間中は四国の魅力ある観光素材等を「学（まなび）くるり」「観（ながめ）くるり」「遊（あそび）くるり」「心（こころ）くるり」「食（ぐるめ）くるり」の5つのテーマ毎に分類してご提案すると共に、変化に富んだ四国特有とも言える自然美（風・水・色）の春バージョンを存分にお楽しみいただけるキャンペーンとなっています。

1. 四国アフターDC開催概要

(1) キャンペーン期間

2022年4月1日（金）～6月30日（木）

(2) 開催エリア

四国4県（徳島県、香川県、愛媛県、高知県）

(3) タイトル

“しあわせぐるり、しこくるり。”

日本全国から多くの方に四国へお越しいただき、四国を巡りながらお楽しみいただきたいという思いと、四国をぐるりとまわり、お越しいただいた皆様にしあわせが巡ってくるようにとの思いが込められています。

(4) サブタイトル

～ 四国の風・水・色を感じて～

今回の四国アフターDCでは、本期間と同様に、風（海を巡りくる潮風、山間や川面に吹くそよ風、サイクリングを通して全身で感じる涼風）、水（海や川の清く透き通る水、山間から湧き出る清水）、色（青い空や海と川、新緑に萌える山々）など、四国ならではの魅力“自然美、を存分にご堪能いただけます。

(5) ロゴマーク

その光の色はブルー（徳島県：藍）、グリーン（香川県：オリーブ）、オレンジ（愛媛県：みかん）、レッド（高知県：南国の情熱）と、各県をイメージしたカラーとしており、それらをグラデーションで表し、四国が一体となっていることを表現しています。また、四国の周りに放たれた光の環は「しあわせぐるり、しこくるり。」を表現する



しあわせぐるり、
しこくるり。
～四国の風・水・色を感じて～

8個の循環する円で、四国の代表的レガシーである四国八十八ヶ所巡礼の意味を持たせた数字の「8」が連続するデザインとしました。

(6) テーマ

北は穏やかな瀬戸内海、南には雄大な太平洋、島の中央部には深く高い四国山地と、変化に富み自然に恵まれているのが「四国」です。その四国を「5つのテーマ」でお楽しみいただきます。

- ・「学くるり」(まなびくるり)・・・四国の歴史と伝統文化を学ぶ
- ・「観くるり」(ながめくるり)・・・自然や景観を眺め、四国を深く感じる
- ・「遊くるり」(あそびくるり)・・・体験や遊びを心行くまで満喫する
- ・「心くるり」(こころくるり)・・・お遍路を通じて心を癒す
- ・「食くるり」(ぐるめくるり)・・・四国ならではの食を堪能する



(7) 実施主体

徳島県、香川県、愛媛県、高知県、(一財)徳島県観光協会、(公社)香川県観光協会、(一社)愛媛県観光物産協会、(公財)高知県観光コンベンション協会、(一社)イーストとくしま観光推進機構、(一社)四国の右下観光局、(一社)そらの郷、(一社)高知県東部観光協議会、(一社)仁淀ブルー観光協議会、(一社)幡多広域観光協議会、阿佐海岸鉄道(株)、四国経済連合会、四国地区レンタカー協会連合会、四国鉄道協会、(一社)四国バス協会、土佐くろしお鉄道(株)、四国旅客鉄道(株)、(一社)四国ツーリズム創造機構

2. キャンペーン期間中のトピックス

えひめ南予きずな博

(愛媛県)



2022年4月24日(日)から12月25日(日)まで実施される地域振興イベント。魅力あふれる南予地域を旅してみませんか？

瀬戸内国際芸術祭 2022

(香川県)



3年に1度開催される国内最大級の現代アートの祭典。瀬戸内の豊かな文化や美しい自然に巡り合う旅型の芸術祭です。

高知県観光キャンペーン「リョーマの休日」

(高知県)

あなたの、
新休日。
高知



豊かな大自然の恵みを受けた食材が豊富な高知県は、各地域で独自の食文化が根付く“食の宝庫”です。

阿佐海岸鉄道 DMV

(徳島県)



車と列車がひとつになった新しい乗り物、DMV。2021年12月より、世界初の営業運行が開始されました。

3. 4 県おすすめ観光素材（一例）

道後温泉本館 又新殿

（愛媛県）



1899年に完成した日本で唯一の皇室専用浴室。保存修理工事を経て2022年1月から一般観覧を再開しています。

道の駅小豆島オリーブ公園

幸せのオリーブの葉の葉づくり体験（香川県）



見つけると幸せになれるといわれるハート形のオリーブの葉を使って葉づくり体験をしてみませんか？

青と白の大堂絶景クルーズと大月グルメランチ（高知県）



海からでしか見ることができない絶景クルージングと、大月町絶品グルメランチをお楽しみください。

祖谷の武家屋敷喜多家でいただく郷土料理

（徳島県）



武家屋敷の一部を貸し切り、囲炉裏を囲んで祖谷の郷土料理をお召し上がりいただけます。

学

学 ぶ る り

室戸ユネスコ世界ジオパーク
（高知県）



宇和米博物館（愛媛県）



観

観 ぶ る り

檜原の棚田と山犬嶽

ハイクツアー（徳島県）



おおず歴史華回廊（愛媛県）



遊

遊 ぶ る り

国営讃岐まんのう公園
（香川県）



カナディアンカヌーで極上の湖上クルージング（高知県）



心

心 ぶ る り

善通寺 五重塔ライトアップ
（香川県）



井戸寺 「真言宗小野流相承祖師像」拝観（徳島県）



食

食 ぶ る り

徳島ラーメン（徳島県）



骨付鳥（香川県）



鯛めし（愛媛県）



カツオのたたき（高知県）



4. 四国周遊に欠かせない便利な二次交通

美馬市四国 88 景認定スポット満喫周遊バス【JR 穴吹駅】



四国 88 景に選出された、うだつの町並みと本楽寺枯山水を身近に体感できる周遊バスです。

八合霧鑑賞タクシープラン【JR 大歩危駅】



国の名勝・天然記念物に指定された大歩危峡に発生する幻想的な「八合霧（雲海）」を早朝の時間にタクシーで訪れます。

香川絶景めぐりの旅【JR 琴平駅】



今や全国区の父母ヶ浜、高屋神社を巡ります。案内人付きで、周辺の観光案内もばっちりです。

タクシーが旅を楽しくするたぐたび！高松【JR 高松駅】



うどんも食べたい、体験もしたい、スポットも行きたい…タクシーがすべて解決します。

楽たび内子 【JR 内子駅】



歴史情緒溢れる内子の町並を楽ちん&お得なプランで楽しみませんか？お食事&お買物券、荷物預かりがセット。

瀬戸内しまなみ海道サイクリング（サンライズ糸山・今治駅前サイクリングターミナル）【JR 今治駅】



瀬戸内しまなみ海道の橋上からの絶景を満喫しながら爽快にサイクリングの旅へ。今治・尾道間では乗捨ても可。

周遊観光バスしまんと・あしずり号【土佐くろしお鉄道中村駅】



四国最南端足摺岬をはじめ「足摺海洋館 SATOUMI」や柏島を便利にめぐる乗合の観光バスです。

ガイドと行く「仁淀ブルー」スポット 安居渓谷と絶景の浅尾沈下橋をめぐる旅【JR 伊野駅】



2021 年夏に公開された映画「竜とそばかすの姫」の舞台のモデルとなった仁淀川エリアをタクシーでご案内！



観光名所を巡るコースが満載のタクシー観光プランです。

「徳島」「香川」「愛媛」「高知」の指定された駅から、手軽でおトクにタクシー観光できます。

【予約不要・駅からすぐ乗れる・うれしい特典付き】



徳島県

祖谷のかずら橋と祖谷渓谷コース
(JR 大歩危駅出発)



香川県

日本のウツノミ塩湖「父母ヶ浜」とレトロ港町コース
(JR 詫間駅出発)



愛媛県

東洋のマチュピチュ別子銅山・東平（とうなる）コース
(JR 新居浜駅出発)



高知県

龍馬桂浜コース
(JR 高知駅出発)

※その他コースあり

5. 魅力あふれる観光列車

■伊予灘ものがたり

(運転区間：松山～伊予大洲・八幡浜)

《2022年4月2日(土)》

2代目「伊予灘ものがたり」デビュー！
昨年末に初代車両がラストランを迎えた「伊予灘ものがたり」が、2代目車両となって運行開始します。列車デザインやコンセプトは継承しながらも、3号車には車両貸切の個室「Fiore Suite (フィオーレスイート)」を新設するなど、ワンランク上の非日常空間を皆様にご提供します。愛媛県産素材を中心としたお食事や沿線地域からの心温まるおもてなしなど、2代目「伊予灘ものがたり」にも是非ご期待ください！



2代目「伊予灘ものがたり」外観



3号車陽華の章「Fiore Suite」

■志国土佐 時代の夜明けのものがたり

(運転区間：高知～土佐久礼・窪川)

高知～奈半利《ごめん・なはり線》)

《四国アフターDC期間中も高知の東西で運行します！》
2022年4月1日(金)～6月24日(金)の毎週金曜日(5/6(金)除く)に、高知～奈半利(土佐くろしお鉄道ごめん・なはり線)間を特別運行します。一部事前予約制食事もブラッシュアップして運行します。
※土日祝日は高知～窪川間で運行します。



「雄飛の抄」食事イメージ

■四国まんなか千年ものがたり

(運転区間：多度津・善通寺・琴平～大歩危)

《祝5周年！運転日を増やして金曜日も運転します！》
乗車中は豊かな里山から険しい大歩危・小歩危渓谷まで徳島県・香川県のこだわりの食事とともに楽しむことができます。2022年5月29日(日)には記念企画「あなたの『しあわせものがたり』かなえます。」を実施予定です。



■藍よしのがわトロッコ

(運転区間：徳島～阿波池田)

《四国アフターDC限定！地元高校生コラボ弁当を発売》
乗車中は、窓のないトロッコ車両から吉野川の絶景を楽しむことができます。また、四国アフターDC期間の上り便「かちどきの風」限定で、「味匠 藤本」と「徳島県立つるぎ高校の生徒」によるコラボ弁当「あわ愛ぎゅうぎゅうローストビーフ弁当」を発売します。



「あわ愛ぎゅうぎゅうローストビーフ弁当」イメージ

Yodosen Fun Fun Trains

予土線3兄弟の長男「しまんトロッコ」、次男「海洋堂ホビートレインかつぱうようよ号」、三男「鉄道ホビートレイン」に加えて新たに3つのラッピング列車が予土線に仲間入り。予土線で運転するラッピング列車をまとめて、「Yodosen Fun Fun Trains」と呼んでいます。

■しまんと開運汽車 すまいるえきちゃん号 (運転区間：松山～宇和島・宇和島～窪川)

《2022年1月29日(土)にデビュー》

“希望”の意味をもつ黄色のボディに豊かな自然に息づく多様な生き物たちと、みんなに「ほっこりすまいる」をお届けする「すまいるえきちゃん♡れっちゃん♡」が描かれた列車で、ご乗車のお客様や沿線の方々に幸せを振りまいています。



JR四国 × SHETA-Design

■鬼列車 (運転区間：松山～宇和島・宇和島～窪川)

《昨年夏デビュー！ARアプリによる観光ガイドや記念撮影が楽しめる》※予土線区間のみ
予土線沿線にある愛媛県鬼北町が進める「鬼のまちづくり」のシンボルである「鬼王丸」を活かしたインパクトのあるデザインが特徴の列車です。



鬼列車

■海洋堂ホビートレイン「ウルトラトレイン号」(運転区間：宇和島～窪川)

《2022年5月頃にラストラン。期間限定で運行中！》

海洋堂ホビー館四十で開催中の海洋堂ウルトラマンフィギュア展に合わせて運転。車体には、ウルトラマンやウルトラマンティガなどのフィギュアが描かれており、大人から子供まで見る人を楽しませる列車です。



ウルトラトレイン号 ©円谷プロ

- アンパンマン列車（瀬戸大橋アンパンマントロッコ：岡山～琴平・高松、ゆうゆうアンパンマンカー：高松→徳島、徳島～阿波池田、土讃線あかい・きいろいアンパンマン列車：岡山～高知、予讃線8000系アンパンマン列車：岡山・高松～松山、予讃線宇和海アンパンマン列車：松山～宇和島）



©やなせたかし/フレーベル館・TMS・NTV

《今年もアンパンマン列車スタンプラリーを開催します！ 期間：2022年3月12日（土）～9月30日（金）》
靴をぬいで遊べるプレイルームを備えた「ゆうゆうアンパンマンカー」と爽やかな風を感じながら瀬戸内海の絶景を楽しむ「瀬戸大橋アンパンマントロッコ」は土休日を中心に運転いたします。そのほか、「土讃線あかい・きいろいアンパンマン列車」などぜんぶで21両のアンパンマン列車が四国各地を走っています。

- ラ・マル ことひら（運転区間：岡山～琴平）

《アートな観光列車「La Malle de Bois（ラ・マル・ド・ボア）」が四国アフターDC期間中も琴平方面へ！》
四国アフターDC期間中は、2022年4月29日（金）、5月3日（火）、4日（水）、5日（木）の4日間運行します。「La Malle de Bois」で行くせとうちの旅をお楽しみください。



6. 旅行に便利でおトクな特別企画

(1) トクトクきっぷ等

①「四国アフターDC 満喫きっぷ」

JR四国線はもちろん、土佐くろしお鉄道線の特急列車自由席や、JR四国バスの路線バスにも乗り降り自由です。四国をぐるっと楽しむ旅アプリ「しこくるり」や、せとうち観光ナビ「setowa」のデジタルチケットで、さらに便利に四国旅！

②「松山・広島割引きっぷ」

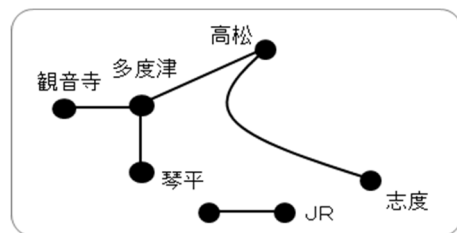
出発エリアから松山へ、往路は「新幹線＋呉線＋高速船スーパージェット」、復路は「特急しおかぜ＋新幹線」のルートで往復できます。（※逆回りルートもOK）松山と広島のフリー区間は普通列車に乗り降り自由で便利です。

③「四国アフターDC 限定駅レンプラン」

「四国アフターDC 満喫きっぷ」をご購入のうえ専用ページから駅レンタカーをご予約いただいた場合に限り、通常8,250円（駅レンプランSクラス24時間）のところ、2,000円でご利用いただけます。

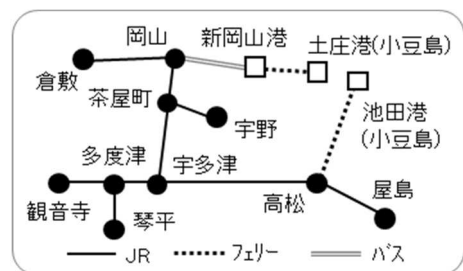
④「香川アート往復きっぷ」

松山、徳島、又は高知から高松の往復特急列車指定席と香川のフリー区間がセットになったおトクなきっぷです。フリー区間ではJRの普通列車に乗り降り自由です。
※今後、瀬戸内国際芸術祭に合わせて旅行商品を発売予定です。
【フリー区間】



⑤「岡山香川ワイドパス」

岡山、香川・小豆島を旅行する方におトク！ JR、船舶、バスがセットになった乗り放題きっぷで、せとうち観光ナビ「setowa」から購入が可能です。さらに参画施設で提示すると特典が受けられるおトクな「DISCOVER WEST パスポート」がついてきます。
【フリー区間】



③志国土佐 時代の夜明けのものがたりの旅～話題のお手振り体験ツアー～

出発日：2022年4月16日(土)、30日(土)、5月4日(水・祝)、15日(日)、6月5日(日)

特色：「志国土佐 時代の夜明けのものがたり～立志の抄」の乗車と、沿線から観光列車へのお手振りを体験！観光列車をまるごと堪能いただけるプランです。



④日帰り旅行 四国まんなか千年ものがたりと藍よしのがわトロッコ

出発日：2022年4月2日(土)、16日(土)、23日(土)、5月14日(土)、28日(土)、6月11日(土)、18日(土)

特色：「藍よしのがわトロッコ～さとめぐみの風～」と「四国まんなか千年ものがたり～しあわせの郷紀行～」に連続してご乗車いただける観光列車満喫プランです。



⑤新旧伊予灘ものがたり特別展示会ツアー ※すでに満席となっております。

出発日：2022年4月1日(金)

特色：新旧の「伊予灘ものがたり」列車がこのツアーに合わせて南伊予駅車両基地に集合し、南伊予駅車両基地間を特別運行致します。ツアーでは、デビュー前より一足先に新「伊予灘ものがたり」列車内のご見学や記念グッズのプレゼント、当日グッズ販売も実施し、新旧「伊予灘ものがたり」列車を同時にみる最初で最後の特別ツアーです。



⑥2代目「伊予灘ものがたり」運行デビュー記念乗車ツアー ※すでに満席となっております。

出発日：2022年4月2日(土) ※大洲編「Fiore Suite」乗車プランは4月1日(金)

特色：新車両での運行デビュー日となる4月2日(土)に「伊予灘ものがたり」(大洲編・双海編・道後編)にご乗車いただける団体ツアーです。ご参加いただくお客様には、初日乗車を記念し、当ツアー限定の記念乗車証とオリジナル缶バッジ、アテンダントの制服に採用されているデザインを使用したオリジナルコースターをプレゼントいたします！また、初便となる大洲編の「陽華の章」グリーン個室「Fiore Suite」乗車プランでは、乗車日前日の4月1日(金)に愛媛県道後エリアに位置する極上の宿「道後温泉 葛城 琴の庭」にご宿泊いただきます。



※これらツアーの詳細や、その他のJR四国主催ツアー情報は、JR四国の専用サイトをご確認ください。

URL：<https://www.jr-eki.com/index.html>

(4) 団体臨時列車

四国アフターDC 記念号 土讃線アンパンマン列車で行く高知

出発日：2022年4月16日(土) 1泊2日(新大阪・新神戸・姫路・岡山発)

編成：土讃線アンパンマン列車3両編成

特色：車内では、お弁当(お子様にはアンパンマン弁当)をご提供し、アンパンマングッズが当たるお楽しみイベントにご参加いただきます。また、琴平駅、阿波池田駅、大歩危駅、高知駅では地元の方々のおもてなしをお楽しみいただきます。オプションツアーではとさでん交通の車庫見学ツアーやアンパンマンミュージアムの見学ツアーも！

企画：日本旅行

URL：<https://www.nta.co.jp/akafu/west/danrin/20220416>



パンフレットイメージ

(5) 四国方面への旅行商品

主な旅行会社では、四国 DC に合わせて四国方面への JR と宿がセットになった魅力的な旅行プランをご用意しています。詳しくは主な旅行会社にお問合せください。

7. イベント・セレモニー

(1) 2代目「伊予灘ものがたり」デビュー記念式典

開催日時：2022年4月2日（土）大洲編出発前

開催場所：JR松山駅

4月2日（土）の2代目「伊予灘ものがたり」デビューに合わせて、初便となる「大洲編」の出発前に記念式典を執り行い、四国アフターDCの開幕を盛り上げます。記念式典の詳細につきましては、別途お知らせします。



(2) 四国まんなか千年ものがたり特別企画「金刀比羅宮御朱印」の配布について

期間：2022年4月1日（金）～6月30日（木）

「四国まんなか千年ものがたり」は4月1日（金）に運行5周年を迎えるにあたり、金刀比羅宮さまのご協力・ご監修のもと5周年特別デザインの「金刀比羅宮御朱印」をご乗車のお客様全員にお配りします。



(3) 四国まんなか千年ものがたり5周年企画 第3回あなたの「しあわせものがたり」かなえます。

開催日：2022年5月29日（日）

2017年4月1日のデビューから約6万人の方々にご利用いただいた「四国まんなか千年ものがたり」。運行5周年を記念し、応募者がかなえたいものがたりをJR四国が実現いたします。



第1回の様子（阿波川口駅）

(4) 予土線 Fun Fun 祭り

開催日：2022年5月中頃【予定】

普段、予土線や予讃線で活躍する「Yodosen Fun Fun Trains」などのラッピング列車を満喫いただけるイベントを実施予定です。詳細については、別途お知らせいたします。



(5) しおかぜ・南風 50周年記念イヤー

1972年3月15日に特急「しおかぜ」「南風」がデビューし、今年運行開始50周年を迎えます。記念キャンペーン第一弾として記念乗車証のプレゼントや特別写真展、鉄道模型運転会、ミニSL・ミニ車両展を実施予定です。詳細については、JR四国ニュースリリースをご覧ください。



8. 情報発信・宣伝展開

(1) 四国アフターDC ガイドブック・ポスター

四国内の観光情報や四国アフターDC 期間中に実施される特別企画などの情報を掲載した四国アフターDC ガイドブックやポスターをJR四国、JR西日本の主要駅・旅行会社・宿泊施設等に設置します。



ガイドブック



ポスター

(2) 四国アフターDC 専用サイト

DC 期間中の特別企画やおすすめ観光素材、観光 PR 動画をご紹介します。

URL : <https://shikoku-tourism.com/dc>

(3) デジタル広告の配信

Yahoo! 広告を活用し、情報を発信します。

(4) SNS を活用した情報発信

Facebook、Instagram、Twitter を活用して四国の観光情報を発信します。

 **facebook** https://m.facebook.com/tourismshikoku2/?locale2=ja_JP

 **Instagram** https://instagram.com/shikokutourism?utm_medium=copy_link (@shikokutourism)

 **twitter** https://twitter.com/shikoku_DC (@shikoku_DC)

 **LINE** <https://line.me/R/ti/p/%40234bp1nj> (JR 四国)

※新型コロナウイルスなど状況により、変更・中止になる場合がありますのでご了承ください。

※写真・イラストは全てイメージです。

※詳しくは、「四国アフターデスティネーションキャンペーンガイドブック」または「四国アフターDC」専用WEBサイト (URL : <https://shikoku-tourism.com/dc>) をご覧ください。

「四国デスティネーションキャンペーン」の振り返り

2021年10月1日～12月31日の3ヶ月間、JRグループの大型観光キャンペーン「四国デスティネーションキャンペーン（四国DC）」を、四国4県で開催いたしました。

このキャンペーンにおける目標は、インバウンドを除く過去3年の四国内宿泊人泊数の、同期実績の平均値の6%増で設定しましたが、以下の結果となりましたので、お知らせいたします。

1. **結果** **目標人泊に対し82.3%（590,807人泊減）**
 ※観光庁「宿泊旅行統計調査」の速報値による
目標数値 3,342,067人泊
 ※過去3年間（2018年～2020年）同期実績の平均値の6%増
四国DC期間中の実績 2,751,260人泊

（単位：人泊）

	10月	11月	12月	合計
実績	818,590	963,180	969,490	2,751,260

2. 期間中の傾向について

四国内において、9月30日まで「まん延防止等重点措置」が適用となっていたが、10月1日のオープニング当日に解除された。スタートは厳しい状況ではあったが、徐々に増加傾向となった。コロナ禍の影響がない2019年度比では、10月は68.9%、11月は78.2%、12月は98.6%と回復したものの目標を下回る。

JR四国の瀬戸大橋線についても、徐々にご利用が回復した。観光列車も運転日を拡大するなどの取り組みを行うなかで、前年を上回るご利用となった。また四国島内周遊向けの「四国DC満喫きっぷ」は約4,300枚の発売実績となった。更には四国DC期間に、旅アプリ「しこくるり」の総ダウンロード数が1万件を超えるなど、一定の四国DC効果が見受けられたと考える。

● JR四国のご利用状況（参考）

◎ 瀬戸大橋線のご利用状況

	10月	11月	12月	計
対2020年度比	103%	114%	150%	122%
対2019年度比	60%	66%	74%	67%

◎ 観光列車のご利用状況

	実績	
	乗車率	ご利用人員
伊予灘ものがたり	90%	対2020年度比 115%
四国まんなか千年ものがたり	81%	
志国土佐 時代の夜明けのものがたり（高知～窪川）	80%	
志国土佐 時代の夜明けのものがたり（高知～奈半利）	86%	
藍よしのがわトロッコ	73%	

◎ 特別企画商品のご利用状況

	実績	
四国DC満喫きっぷ	2,013枚	計4,275枚
四国DC満喫きっぷ（WEB版）	2,262枚	WEB版が全体の53%

● 旅アプリ「しこくるり」のご利用状況

総ダウンロード数 10,823件

3. その他

観光庁の「宿泊旅行統計調査」確定値発表後、経済効果を含めて8月頃に改めて報告させていただきます。



しあわせぐるり、
しこくるり。
～四国の風・水・色を感じて～

ぐるり
めぐろう

四国旅

「Lonely Planet's Best in Travel
2022 地域編」で
世界のおすすめ旅行先
上位10地域に「四国」が
選ばれました!



四国アフターデスティネーションキャンペーン
2022.4.1～6.30



道後温泉本館(愛媛県)



紫雲山(香川県)



志国土佐時代の夜明けのものがたり(高知県)



阿佐海岸鉄道DMV(徳島県)

風

潮風、山間や川面に吹く風、サイクリング
などを通して全身で感じる涼風

水

海、清流、湧き水などが
魅せる繊細な表情

色

青い海や空と川、山あいの
新緑など様々な彩

穏やかな瀬戸内海とダイナミックな太平洋に面した四国には魅力的なスポットがたくさん!
キャンペーン期間中、皆様には「～四国の風・水・色を感じて～」をキャッチコピーとして

学(まなび)くるり、観(ながめ)くるり、遊(あそび)くるり、心(こころ)くるり、食(ぐるめ)くるりと
5つのテーマで観光情報をご紹介します。



その他おすすめ
スポットや、最新
情報はWebで
チェック!

四国アフターDC 検索

四国デスティネーションキャンペーン推進委員会



四国をぐるっと楽しむ旅アプリ
「しこくるり」



アプリの詳細:
ダウンロードはコチラから (一社)四国観光創造機構

「しこくるり」片手に四国に旅にしよう!

「旅ばす」
ポイントで
有料スポットを
おトクに便利に
めぐる!

四国の
観光施設や
体験スポット等
約800箇所の
情報が充実

JR四国や
交通機関等
のおトクな
デジタルきっぷ
も購入可能!

四国をおトクにめぐろう!

※詳しくは、QRコードを読み取ってご
確認ください。

四国アフターDC満喫きっぷ / 有効期間3日間

JR四国線はもちろん、土佐くろしお鉄道線の特急列車の自由
席や、JR四国バスの路線バスにも乗り降り自由です。せとうち
観光ナビ「setowa」や、四国をぐるっと楽しむ旅アプリ「しこく
るり」のデジタルチケットで、さらに便利に四国旅!

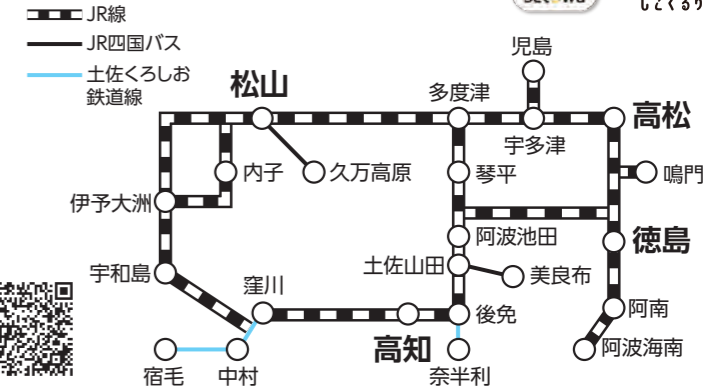
大人…11,000円 子ども…3,000円

発売期間 2022年4月1日から2022年6月26日まで

ご利用期間 2022年4月1日から2022年6月28日までの
土曜・日曜・祝日を1日以上含む連続する3日間

※2022年6月26日利用開始分まで発売

※この日は大人と同一行程の場合に限りご利用いただけます。また、子ども用は、
大人用と同時購入に限り。 ※サンライズ瀬戸号には乗車できません。



松山・広島割引きっぷ / 有効期間4日間

出発エリアから松山へ、往路は「新幹線+呉線+高速船
スーパージェット」、復路は「特急しおかぜ+新幹線」の
ルートで往復できます。(※逆回りルートもOK)松山と広島
のフリー区間は普通列車に乗り降り自由で便利。

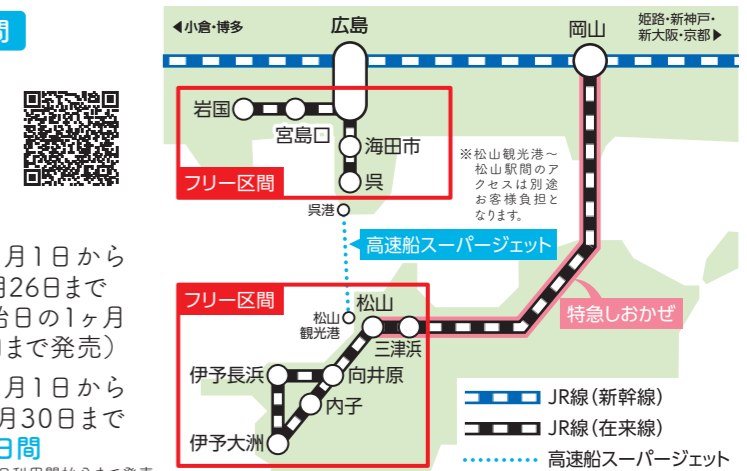
京都市内発 15,960円
大阪市内発 15,450円
神戸発 14,940円
小倉発 16,670円
博多発 17,670円

発売期間 2022年3月1日から
2022年6月26日まで
(利用開始日の1ヶ月前
から前日まで発売)

ご利用期間 2022年4月1日から
2022年6月30日まで
連続する4日間

※金額は大人料金です。
※子どもの設定もごさいます。
※「京都市内発」の新幹線のご利用は新大阪駅から(まで)となります。

※2022年6月27日利用開始分まで発売



setowa とは…

話題のスポットの紹介やおトクなチケット等も買って、とっても便利な観光ナビです。
せとうち、四国の旅を楽しむなら「setowa」!

新型コロナウイルス感染症対策に十分ご配慮の上、四国の旅行をお楽しみください。

新しい旅のエチケット

あなたのエチケットからはじまる安心な旅

旅行連絡会... 交通機関や宿泊・観光施設等の旅行関係業界の業界団体等で構成。詳しくは、<https://www.jata-net.or.jp/virus/> を参照ください。

【ご注意】天候・季節またはその他の発行者の関与し得ない事由により、掲載内容が変更となる場合がございます。最新情報は公式サイトでご確認いただくか、各施設、主催者までお問い合わせください。
●この冊子の内容は、2022年1月現在の情報です。また、情報は2022年4月～6月の内容を掲載しています。●掲載内容が予告なく変更になる事や、時期による変動及び臨時休業などで利用できない場合がございます。ご利用の際には、予めご確認ください。●写真・イラストは全てイメージであり実物とは異なる場合があります。また、掲載の地図やその縮尺、所要時間などは、おおよその目安となるものです。花等の見頃情報は、例年の見頃時期を示したものです。気象条件などにより前後する場合がございます。●お問い合わせ先など詳しい内容は、各コンテンツに付記しているQRコードからご確認ください。●この冊子に掲載された内容により生じたトラブルや損害などについては、責任を負いかねます。●QRコードは株式会社デンソーウェブの登録商標です。
【必ずお読みください。】新型コロナウイルス感染予防対策について ●訪れる皆さまには、体温の測定、マスク着用、手洗いの励行、ソーシャルディスタンスの確保など、感染拡大を予防する「新しい生活様式」の実践をお願いいたします。●感染拡大の状況によっては、企画の中止や延期、施設が一時休館になる可能性もあります。



水に魅せられる



風を感じる

瀬戸内国際芸術祭2022

瀬戸内の島々を舞台に、3年に1度開催される国内最大級の現代アートの祭典。世界のトップアーティストの魅力的な作品に導かれて、船で会場を巡り、瀬戸内の豊かな文化や美しい自然に巡り合う旅型の芸術祭です。

◎ 瀬戸内国際芸術実行委員会事務局 ◎ 香川県、岡山県の12の島と2つの港



観



四国水族館

遊

瀬戸大橋を降りてすぐ、香川県宇多津町に「四国水景」をテーマにオープン。四方の海や数多くの湖沼といった四国ならではの水中世界を展示しています。

◎ 四国水族館 ◎ 香川県綾歌郡宇多津町



北川村「モネの庭」マルモットン

観

フランス・ジヴェルニーにある画家クロード・モネの自宅と庭園を高知の自然の中に再現した庭園。本家より「モネの庭」の名称を名乗ることを認められた世界で唯一の施設です。

◎ 北川村「モネの庭」マルモットン ◎ 高知県安芸郡北川村



© mika ninagawa, Courtesy of Tomio Koyama Gallery / dogo2021

道後温泉別館 飛鳥乃湯泉 中庭インスタレーション

観

道後温泉別館 飛鳥乃湯泉中庭の「ハダカヒロバ」に、写真家・映画監督の蛸川実花さん初となる屋外の床面にも写真を用いた大規模なインスタレーション。

◎ 道後温泉コンソーシアム ◎ 愛媛県松山市



特別企画

道後温泉本館 又新殿

観

明治32年に完成の日本で唯一の皇室専用浴室。手前から奥へ「前室」、「御居間」、「玉座の間」と優雅な造りです。保存修理工事を経て、令和4年1月から一般観覧を再開しています

◎ 道後温泉事務所 ◎ 愛媛県松山市



海のレジャーなら マリンジャム

遊

国立公園内に位置する竹ヶ島にある、マリッジャム。シーカヤック体験、SUP体験など海陽町自慢の海を余すことなく体験できます。

◎ 海洋自然博物館マリッジャム ◎ 徳島県海部郡海陽町



祖谷川・半日ショートバックラフト

遊

身体のサイズにフィットした小型のバックラフトをご用意。新しいアドベンチャーツールとして注目されています。

◎ (株) ゴーゴードベンチャー ◎ 徳島県三好市



特典 数量限定で特典有

屋形船仁淀川

観

その透明度から「奇跡の清流」と呼ばれる仁淀川を間近に感じる屋形船。船べりから手を伸ばせば、水面に触れることもできます。

◎ (株) 屋形船仁淀川 ◎ 高知県高岡郡日高村



特別企画

足摺海洋館「SATOUMI」 飼育員によるガイドツアー

遊

飼育員が館内の見どころや担当生物の解説を行います。普段は聞けないような話も満載で、水族館が何倍も楽しくなるツアーです！

◎ 高知県立 足摺海洋館「SATOUMI」 ◎ 高知県土佐清水市



特典 ポストカードプレゼント

国営讃岐まんのう公園

遊

花や緑が広がる四国唯一の国営公園。4月～6月にかけて、様々な花が開花します。4月中旬頃のネモフィラの花景色は見もの。大型遊具、サイクリングコースなど施設も充実しています。

◎ 国営讃岐まんのう公園 ◎ 香川県仲多度郡まんのう町



平賀源内のふるさとで プチ巡礼(おへんろ体験)

心

平賀源内の出身地志度で「おへんろさん」体験。志度寺や平賀源内の功績を巡るまち歩き体験ができ、廻路装束は子どもも用もあり家族連れも大歓迎。

◎ 志度まちふら探検隊 ◎ 香川県さぬき市



特典 1名様入館料1割引

道の駅虹の森公園まつの(おさかな館・森の国ガラス工房)

観

公園内にある施設「おさかな館」は、四万十川に生息する淡水魚の水族館。また「ガラス工房」は、リサイクルの仕組みの学習や製造体験ができます。

◎ 道の駅 虹の森公園まつの ◎ 愛媛県北宇和郡松野町



四国最西端灯台クルーズ & らくらく灯台上陸

観

佐田岬半島の風景を海から堪能できるコース。爽やかな潮風とともに、船からしか見られない景色をご覧ください。

◎ 民宿大岩 ◎ 愛媛県西宇和郡伊方町



宇和米博物館

学

木造の旧宇和町小学校校舎を移築保存したお米の博物館。109mの長い廊下では、常時、ぞうきんがけレースを体験できます。併設カフェもあり。

◎ 宇和米博物館 ◎ 愛媛県西予市



特典 オリジナルグッズプレゼント

青と白の大堂絶景クルーズと大月グルメランチ

観

国立公園大堂海岸を間近に感じ、海洋洞窟や巨大な観音岩などを海から見るクルージング。また、絶品グルメランチをお楽しみいただけます。

◎ (一社) 大月町観光協会 ◎ 高知県幡多郡大月町



特別企画

ナルトタイの店 店長若林の「酒の寺子屋」

学

12種類の酒を試飲し、酒造りにかけた手間、どんな違いが出るかを体験できる約80分のセミナー。用語の意味が理解できると好評です。

◎ (株) 本家松浦酒造場 ◎ 徳島県鳴門市



特典 引田まち並み絵葉書プレゼント

さんしゅう 讃州 井筒屋敷 (和三盆制作体験)

学

特産品である「和三盆」は、昔ながらの製法で作られる高級砂糖。木型に詰めて成形してきた和三盆は、体験した人のみ味わうことができる至高の一品です。

◎ 讃州井筒屋敷 ◎ 香川県東かがわ市



剣ローカルガイドと歩く 剣山ハイク

遊

西日本第二の高峰「剣山」は標高1955m。登山リフトを利用し、地元ガイドが自然環境や歴史などを紹介しながらハイキングを楽しめます。

◎ 四国の川の案内人Trip ◎ 徳島県美馬郡つるぎ町



特別企画

昼食付き 檜原の棚田と山犬嶽 ハイクツアー(月ヶ谷温泉)

観

日本の棚田百選に認定された檜原の棚田と、神秘的な山犬嶽を地元ガイドがご案内。クールダウン後は特産の食材をふんだんに使用した昼食付。※月ヶ谷温泉出発。登山口までの送迎有。

◎ 月ヶ谷温泉「月の宿」 ◎ 徳島県勝浦郡上勝町



室戸ユネスコ世界ジオパーク 室戸岬ガイド

学

ガイドと歩きながら室戸ユネスコ世界ジオパークの大自然に触れてみませんか？学んだ後は、見ている景色が180度変わる一押しツアーです。

◎ 室戸世界ジオパークセンター ◎ 高知県室戸市



ゆすはら脱藩の道ウォーク 隈研吾の建築案内

学

①ゆすはら脱藩の道ウォーク：坂本龍馬ゆかりの史跡をガイドが案内。②隈研吾の建築案内：隈研吾ゆかりの足跡と「隈建築」をガイドが案内。

◎ (一社) ゆすはら雲の上観光協会 ◎ 高知県高岡郡桺原町

特別企画

このマークがついたコンテンツは四国アフター・デスティネーションキャンペーンの期間中に特別に企画または実施されるイベントです。

特典

このマークがついたコンテンツは本ガイドブックまたはWEB特典ページをご提示いただくと特典が受けられます。

◎ お問い合わせ先

◎ 所在地



高知

カツオのたたき

新鮮なカツオを葉で焼き、その場でお召し上がりいただきます。焼きたてのたたきが放つ焼き目の香りと独特の食感、一度食べるとヤミツキに!



久礼大正町市場
カツオの本場中土佐町にある歴史ある人気の市場。



田舎ずしづくり体験

ゆず酢を効かせた酢飯と山の幸を活かして作られた高知の郷土料理。季節ごとの食材を活かした、色鮮やかさが特徴。ぜひあなたも田舎ずしづくりにチャレンジしてみませんか?



室戸キンメ丼

金目鯛の照焼きと旬の刺身がのった贅沢な丼。



高知の味曜日

あなたの、新休日。高知

高知県観光キャンペーン「リョーマの休日」

豊かな大自然の恵みを受けた食材が豊富な高知県は、各地域で独自の食文化が根付く「食の宝庫」。そして何よりも高知の食は、つくる人が熱い。ちょっと元気がないときは、高知のうまいもんがあなたを甦らせます。

◎ 高知県



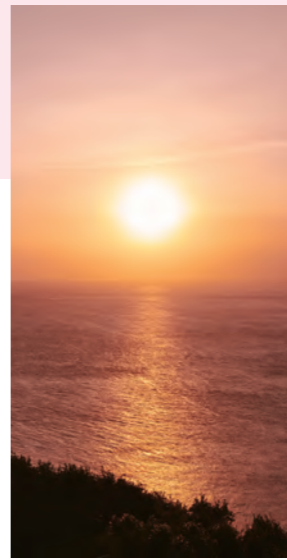
えひめ南予きずな博

平成30年7月豪雨災害からの創造的復興と、復興過程で生まれた地域内外の人々との絆の強化を目的に、令和4年4月24日(日)から12月25日(日)の期間実施する地域振興イベント。食や自然、多彩な体験コンテンツなど、魅力あふれる南予地域を旅してみませんか?

◎ えひめ南予きずな博実行委員会事務局
◎ 愛媛県 南予9市町(宇和島市、八幡浜市、大洲市、西予市、内子町、伊方町、松野町、鬼北町、愛南町)



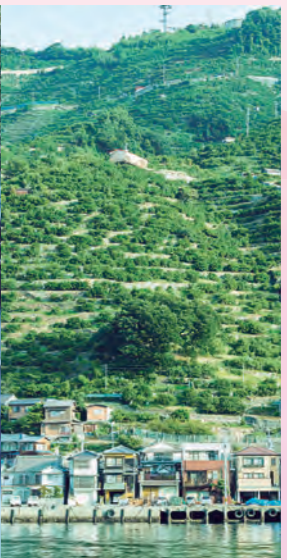
えひめ南予きずな博



宇和海



滑床深谷



向灘

色を愉しむ



愛媛



鯛めし

鯛を一匹炊き込み鯛めし、刺身と特製ダレで食べる宇和島鯛めし、どちらも絶品!



じゃこ天作り体験(谷本蒲鉾)

工場内でじゃこ天の製造体験ができます。自分で作ったじゃこ天は格別の美味しさです。

◎ (株) 谷本蒲鉾店
◎ 愛媛県八幡浜市



霧の森大福

愛媛県新宮地域で栽培された香り豊かな「新宮茶」の中から「かぶせ抹茶」を厳選してお餅に練りこみ、さらに外側にも贅沢に抹茶をまぶして作られています。



徳島



東祖谷古式そば道場・伝統的家庭料理

打ち立ての祖谷そば、季節ごとの新鮮な山菜の天ぷらなど素朴で懐かしい味の祖谷料理をご提供します。食後は祖谷の民謡がデザートがわり。石臼でモミ殻付きの蕎麦の実を挽いて粉にし、自分で打った蕎麦は格別な味です。

◎ つばき商店 ◎ 徳島県三好市



祖谷の武家屋敷喜多家でいただく郷土料理

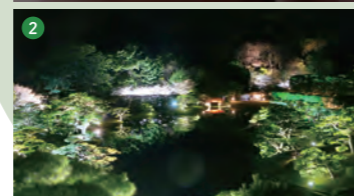
武家屋敷喜多家住宅の一部を貸切り、囲炉裏を囲んで祖谷の郷土料理を体験。茅葺の武家屋敷は平家屋敷としても格高く重厚な雰囲気を楽しめます。

◎ (一社) そらの郷 ◎ 徳島県三好市

香川

骨付鳥

鶏の骨付きもも肉を1本まるごと焼き上げたご当地グルメ。皮はパリッと香ばしく、中はジューシー、肉の旨みがギュッと凝縮されたスパイシーな味わいは一度食べたらやみつきに!



栗林公園でいただく「料亭二蝶」の瀬戸のめぐみ弁当

① 栂月亭・日暮亭で、七十五年の歴史のある料亭二蝶のお弁当をお召し上がりください。
② 歴代藩主が百年の歳月をかけて完成させた回遊式大名庭園。春にはライトアップも。

◎ ① 料亭二蝶 ② 栗林公園観光事務局
◎ 香川県高松市



特典 お土産100円割引券
ソフト50円割引券配布

中野うどん学校 うどん打ち体験(琴平校)

本場さぬきのうどんの作り方をうどんティーチャーズが伝授!

◎ 中野うどん学校
◎ 香川県仲多度郡琴平町



▲ 栗林公園(和船・ライトアップ)



徳島ラーメン

豚骨醤油ベースのスープに、甘辛く煮た豚バラ肉、生卵がのった「徳島ラーメン」。スープはその色から、茶系、黄系、白系などがあります。こってり濃厚ラーメンと白いご飯をセットで頼むのが鉄板の組み合わせです!



おおず歴史華回廊

肱川を望む城下町らしい華やかさが残る大洲の古い町並みを、地元を知り尽くした認定案内人と一緒に、歴史の見どころや地元のお店をお楽しみいただけるまち歩きツアー。

◎ 大洲観光総合案内所
◎ 愛媛県大洲市



松山城

江戸時代以前に建造された「現存12天守」のひとつ。瀬戸内海や松山平野が見渡せる眺望は最高。天守内にVR体験コーナーが設置され、実際に松山城に攻め込んでいるような体験ができます。

◎ 松山城
◎ 愛媛県松山市



写真(一社) 新居浜市観光物産協会

マイントピア別子(端出場・東平)

5月には四国最大級のしゃく菜園で40種類約30,000本の大輪が咲き乱れます。地元語り部ガイドが同行し、「東洋のマチュピチュ」と称される東平の産業遺産を巡るツアーも。

◎ マイントピア別子
◎ 愛媛県新居浜市



特別企画

阿波海南文化村博物館で本物の海部刀を触る体験

世界でここだけ、DMV発給済阿波海南文化村内の博物館で本物の日本刀に触れる特別企画です。

◎ 阿波海南文化村博物館
◎ 徳島県海部郡海陽町



特別企画

丸亀市猪熊弦一郎現代美術館(MIMOCA)

三越の包装紙「華ひらく」を手がけた猪熊弦一郎の美術館。企画展「生誕120周年記念 猪熊弦一郎回顧展 美しいとは何か」4月2日(土)～7月3日(日)を開催。

◎ 丸亀市猪熊弦一郎現代美術館
◎ 香川県丸亀市



特典 家中宿泊者に蔵 BAR フリードリンクプレゼント

1 芸術喫茶清水温泉 2 家中舎

旧銭湯や多度津藩・旧武家屋敷をリノベーション。現代に甦った古くも新しい空間で、極上の体験をお楽しみください。

◎ ① 芸術喫茶 清水温泉 ② 家中舎
◎ 香川県仲多度郡多度津町



高知県立高知城歴史博物館

国宝や重要文化財を含む土佐藩主山内家伝来の貴重な資料の数々を収蔵・展示しています。

◎ 高知県立高知城歴史博物館
◎ 高知県高知市



高知城 天守閣・本丸御殿

高知城・天守や懐徳館(本丸御殿)、追手門以下15棟の建造物が国の重要文化財に指定されています。

◎ 高知城
◎ 高知県高知市



徳島木のおもちゃ美術館

徳島の自然や木の文化を活かした「おもちゃ」が満載の体験型美術館が誕生。徳島すぎの香り溢れる心地良い空間で、木のぬくもりや魅力を感じていただけます。

◎ 徳島木のおもちゃ美術館
◎ 徳島県板野郡板野町



海洋堂 Space Factory なんこく

国内初! ソフビフィギュア工場の見学やジオラマ造りなどの様々な体験メニューが楽しめます。海洋堂のモノづくりの真髄に触れられる!

◎ 海洋堂 SpaceFactory なんこく
◎ 高知県南国市



caféにがり衛門

「にがり」生産量日本一の会社が旧事務所をリノベーションしたカフェ。豆腐を使ったランチが楽しめる。「豆腐作り」の体験も。

◎ caféにがり衛門
◎ 香川県三豊市



徳島県立博物館

令和3年8月に常設展が全面リニューアル。「徳島まるづかみ “いのち”と“とき”のモノ語り」をテーマに、自然と歴史・文化をご紹介します。

◎ 徳島県立博物館
◎ 徳島県徳島市

特別企画 このマークがついたコンテンツは四国アフター・デスティネーションキャンペーンの期間中に特別に企画または実施されるイベントです。

特典 このマークがついたコンテンツは本ガイドブックまたはWEB特典ページをご提示いただくと特典が受けられます。

◎ お問い合わせ先
◎ 所在地



特別企画 美馬市四国88景認定 スポット満喫周遊バス

JR穴吹駅

四国88景に選出されたうだつの町並みと本楽寺枯山水を身近に体感出来る周遊バスを運行。本楽寺の四国88景に選出されたお庭は日本でも珍しい、川(吉野川)を借景にした枯山水。絶好のインスタスポット!!

特典 藍染缶バッジプレゼント

①(一社)美馬観光ビューロー
②徳島県美馬市
※このガイドブックでのお申し込みは受け付けておりません。詳しくは専用Webサイト等をご覧ください。

八合霧鑑賞 タクシープラン

JR大歩危駅

国の名勝・天然記念物に指定された大歩危峽に発生する幻想的な「八合霧(雲海)」を早朝の時間にタクシーで訪れます。大歩危駅や大歩危祖谷温泉郷のご宿泊ホテルから出発し霧がなくても絶景の渓谷美が見られます。深い山々に囲まれた大歩危峽の絶景をお楽しみください。

①(一社)そらの郷
②徳島県三好市
※このガイドブックでのお申し込みは受け付けておりません。詳しくは専用Webサイト等をご覧ください。

特別企画 香川絶景めぐりの旅

JR琴平駅

天空を映す鏡と天空の鳥居で写真映え! 琴平でお泊りの際に、絶景めぐりを! インスタ映えるスポットとして、今や全国区の父母ヶ浜、高屋神社を巡ります! 案内人付きで、周辺の観光案内もばっちり!

①琴参バス(株)
②香川県仲多度郡琴平町

特別企画 タクシーが旅を楽しくする たくたび! 高松

JR高松駅

高松の観光スポットを、タクシーがご案内! 道に迷ったら時間が無駄に... 荷物を持っての移動は大変... うどんも食べたい、体験もしたい、そんなお声、タクシーがすべて解決します。楽々・安心なタクシーで、地元のドライバーだから知っているスポットを巡る旅はいかがですか。

①高松タクシー協会
②香川県高松市

楽たび内子

JR内子駅

歴史情緒溢れる内子の町並みを楽しん&お得なプランで楽しみませんか? タクシーまたはレンタサイクルで移動。伝統文化施設3館の入館券、加盟店で使用可能なお食事&お買物券、発地の観光案内所で荷物預かりがセット。

特典 クロスバイクを差額なしでレンタル可能

①観光案内所旅里庵
②愛媛県喜多郡内子町

瀬戸内しまなみ海道サイクリング (サンライズ糸山・今治駅前サイクリングターミナル)

JR今治駅

瀬戸内しまなみ海道の橋上からの絶景を満喫しながら爽快にサイクリングの旅へ。今治・尾道の各レンタサイクルターミナルでは乗捨ても可能。サンライズ糸山にはE-BIKEも配備しており、体力に合わせた利用が可能です。

①サンライズ糸山
②愛媛県今治市

周遊観光バス しまんと・あしずり号

土佐くろしお鉄道 中村駅

四国最南端足摺岬をはじめ、清流四万十川、電車の自然を活かした水族館「足摺海洋館 SATOUMI」や柏島を便利にめぐれる乗合の観光バスです。半日・1日・2日の3コースあり。立寄り施設のお得な割引特典付きです。

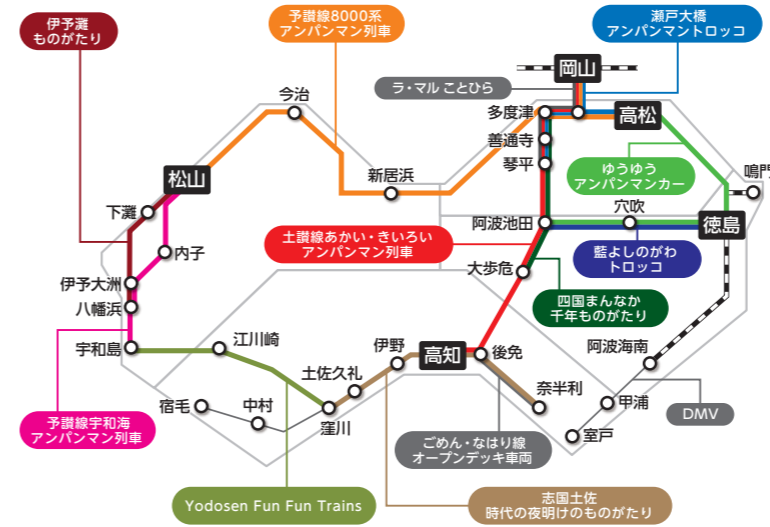
①高知西南交通(株)
②高知県四万十市

ガイドといく「仁淀ブルー」スポット 安居渓谷と絶景の浅尾沈下橋をめぐる旅

JR伊野駅

2021年夏公開の映画、「竜とそばかすの姫」の舞台のモデルとなった仁淀川エリアをおもてなしタクシーでご案内! 仁淀川エリア随一の「仁淀ブルー」スポット安居渓谷と、美しい景色を楽しむことができる浅尾沈下橋を巡り、集落活動センターふれあいの里柳野で地元の野菜を使った昼食をいただきます。

①(公財)高知県観光コンベンション協会
②高知県高知市



伊予灘ものがたり

4月2日 リニューアルデビュー!

運転区間 松山駅～伊予大洲駅・八幡浜駅

志国土佐 時代の夜明けのものがたり

運転区間 多度津駅・善通寺駅・琴平駅～大歩危駅

志国土佐 時代の夜明けのものがたり

運転区間 高知駅～土佐久礼駅・窪川駅
高知駅～奈半利駅(ごめん・なはり線)

藍よしのがわトロッコ

運転区間 徳島駅～阿波池田駅
トロッコ区間:石井駅～阿波池田駅



ラ・マル ことひら

運転区間 岡山駅～琴平駅

アンパンマン列車

①やなせたかし/フレール館・TMS・NTV

予讃線8000系アンパンマン列車
土讃線あかいアンパンマン列車
土讃線きいろいアンパンマン列車
瀬戸大橋アンパンマントロッコ
予讃線宇和海アンパンマン列車
ゆうゆうアンパンマンカー

阿佐海岸鉄道 DMV

運転区間 阿波海南文化村～阿波海南駅～甲浦駅～道の駅とろむ

Yodosen Fun Fun Trains

しまんとトロッコ
海洋堂ホビートレイン「かっぱようよ号」
鉄道ホビートレイン
しまんと開運汽車 すまいるえきちゃん号
鬼列車
海洋堂ホビートレイン「ウルトラトレイン号」
JR四国 × SHETA Design
※運転期間:5月末頃まで © 円谷プロ

手軽でおトクなタクシー観光 駅がら観マツ

① 予約不要!
② 駅からすぐ乗れる!
③ うれしい特典付き!

※その他コースもあります。詳しくはこちら
① JR四国電話案内センター

徳島: 大歩危駅出発プラン 祖谷のかずら橋と祖谷渓谷コース(2時間)

香川: 詫間駅出発プラン 日本のユニ塩湖「父母ヶ浜」とレトロ港町コース(2時間)

愛媛: 新居浜駅出発プラン 東洋のマチュピチュ別子銅山・東平コース(2時間30分)

高知: 高知駅出発プラン 龍馬浜汽コース(2時間)

このマークがついたコンテンツは四国アフターデスティネーションキャンペーンの期間中に特別に企画または実施されるイベントです。

このマークがついたコンテンツは本ガイドブックまたはWEB特典ページをご提示いただく特典が受けられます。

お問い合わせ先 所在地