

2020年7月27日
四国旅客鉄道株式会社
株式会社JR四国ホテルズ
株式会社ステーションクリエイイト高知

「JRクレメントイン高知」開業日決定のお知らせ

JR高知駅前で建設を進めております、宿泊特化型ホテル「JRクレメントイン高知」について、開業日が決定しましたのでお知らせいたします。

2020年11月28日（土）開業

～2020年8月20日（木）予約受付開始～

■ホテルの特徴

「安心、快適、少しの贅沢」というクレメントインのブランドコンセプトのもと、JR高知駅前という高知の玄関口のロケーションを活かし、県産木材をはじめ、土佐和紙や土佐漆喰等の伝統素材を用いて“高知らしさ”を表現したホテルでお客様をお迎えいたします。



【外観イメージ】



【ロビーイメージ】

■ホテル概要

- 【所在地】 高知県高知市北本町一丁目10番59号
- 【施設規模】 8階建 187室（全室禁煙）
（シングル131室、ツイン56室）
- 【付帯施設】 店舗（朝食会場）、ビジネスラウンジ
駐車場（時間貸し104台、月極他50台）
- 【運営会社】 ホテル：（株）JR四国ホテルズ
駐車場：（株）ステーションクリエイイト高知



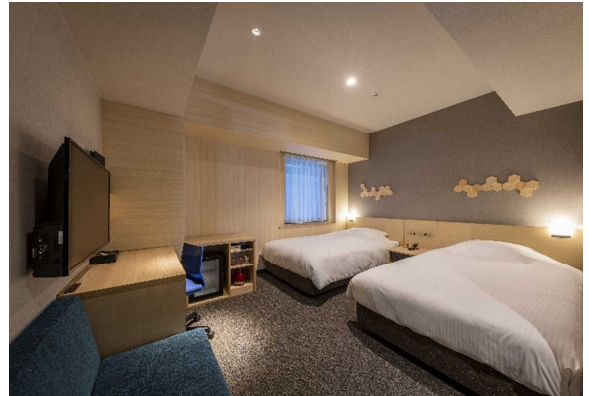
【位置図】

■客室の特徴

県産木材を用いたアートパネルをアクセントに、モダンでありながら木のぬくもりを感じられる空間といたしました。また、ビジネスやグループのお客様にも幅広くご利用いただけるよう、客室はシングルとツインで構成しています。「ベッドはアメリカトップブランドのサータ製ポケットコイル式ベッド」を採用するとともに、「各階に選べる枕コーナー」を設けており、快適な寝心地をサポートいたします。



【シングル 15.1 m²】



【ツイン 21.2 m²】

■1階店舗（朝食会場）

居酒屋「エキマエノ駱駝(らくだ)」

朝食は高知の食材をとりいれた選べる和・洋定食をご用意しています。

【運営会社】 ダイニングプランナー(株)

【宿泊者朝食料金】 1,200円（消費税込）

【朝食営業時間】 6:30～10:00（L.O. 9:30）

【居酒屋営業時間】 17:00～23:00（L.O. 22:30）



【朝食イメージ】

■予約受付

JRクレメントイン高知のホームページ及び直接電話での予約、もしくは各旅行会社、ホテル予約サイトからお申し込み下さい。

【予約開始】8月20日（木） 13時～

【公式サイト】 [クレメントイン高知](https://www.jrclement.co.jp/inn/kochi/) で検索

【URL】 <https://www.jrclement.co.jp/inn/kochi/>

【TEL】088-855-3220 <宿泊予約専用 平日10:00～17:00 土日祝休み>

【Mail】 innkochi-info@jrclement.co.jp

【宿泊プラン】多くのお客様に「JRクレメントイン高知」の心地良さを体験していただけるよう、「開業記念プラン」を期間限定・特別価格でご用意いたします。

シングルタイプ 5,500円～（通常価格12,100円～）

ツインタイプ 10,000円～（通常価格20,900円～） ※いずれも消費税込