



2022年8月24日
善通寺市
四国旅客鉄道株式会社

「四国家のお宝」シリーズ第73弾は、香川県善通寺市で「弘法大師空海御誕生の地・善通寺市」ツアーを日帰りを実施します。この企画は善通寺市、JR四国が連携し、地域固有の資源を観光コンテンツとして楽しんで頂く取り組みであり、今回は「生誕から現代へ、空海が善通寺に残したものは？」というテーマについて、善通寺の戒壇巡りや甲山寺の瞑想体験等の体験も交えながら空海ゆかりの地を巡りつつ、謎を解き明かしていきます。

来る2023年の弘法大師空海御誕生1250年祭を控えたこの機会に、弘法大師空海が善通寺に残したものを五感で感じるスピリチュアルな旅をお楽しみください。

☆弘法大師空海

774年(宝亀5年)に善通寺の地にて誕生、真言宗の開祖であり、弘法大師の名でも広く知られる。文化・教育・社会事業など、様々な分野で多くの影響をもたらした。

「四国家のお宝」とは

四国に存在する地域資源・文化資源を掘り起こし、地域と協働して付加価値付けされた観光素材・文化素材に磨き上げ、観光による地域活性化を目指す取り組みです。



▲総本山善通寺

- 1 出発日
2022年11月25日(金)・26日(土) 2団いずれも日帰りツアー
- 2 募集内容
 - ・募集人員/各日20名(最少催行人員16名)
 - ・添乗員/同行いたしません、善通寺駅から当社係員がご案内いたします。
 - ・食事条件/昼1回
 - ・参加条件/歩きやすい服装、履き慣れた靴でご参加ください。
- 3 行程・旅行代金等
行程・旅行代金は添付のパンフレットをご覧ください。
四国内各地から善通寺駅までのJR往復+昼食及び各種観光ガイドの案内がセットになった募集型企画旅行として募集します。
- 4 発売日
2022年8月25日(木) 10:00から
- 5 発売箇所
 - (1) JR四国旅の予約センター(電話087-825-1662)
※営業時間/平日10:00~18:00 土・休日10:00~17:00
 - (2) JR四国のワープ支店・駅ワーププラザ
 - (3) WEB <https://www.jr-eki.com/tour/course/HSLGBA114D>



四国家のお宝
Treasure of Shikoku-ke



弘法大師空海御誕生1250年祭連携イベント

弘法大師空海が御誕生した善通寺市内には、空海にまつわる伝説が多く残されています。弘法大師空海御誕生1250年祭に向けて、盛り上がりを見せる善通寺市にぜひお越しください。



善通寺市長 辻村 修 氏

シリーズ第73弾
弘法大師空海
御誕生の地・善通寺市

善通寺市長お薦め!

弘法大師空海 御誕生の地・善通寺市



～生誕から現代へ、空海が善通寺に残したものは?～

弘法大師空海、その御誕生地である善通寺市には空海にまつわる史跡や伝説が多く残されています。真言宗の開祖、四国八十八ヶ所霊場の開創、満濃池の修復や名手三筆の一人など、多岐にわたって活躍をした空海、その軌跡について、まだ空海と呼ばれる前の幼少期まで遡ります。

来る2023年の弘法大師空海御誕生1250年祭を控えたこの機会に、弘法大師空海が善通寺に残したものを五感で感じるスピリチュアルな旅に出かけませんか?

出発日 **2022年 11月25日・26日** (金・土) **限定2回**

- ◆募集人員 / 各日20名様 (最少催行人員 / 各日16名様)
- ◆添乗員 / 同行いたしません、善通寺駅から当社係員が同行します。
- ◆食事条件 / 昼1回 ◆貸切バス会社 / 琴琴バス株式会社

1 出釋迦寺



弘法大師の伝説が残る柳の水のお話をさせていただきます。



出釋迦寺 岡田佳織

四国八十八ヶ所第73番札所。弘法大師が幼少期に断崖絶壁から身を投げたという伝説が残る「捨身ヶ嶽」を望みます。

3 甲山寺



四国八十八ヶ所第74番札所。普段は一般公開していない襖絵の拝観や、弘法大師が開いた真言宗の中の瞑想方法のひとつ「月輪観」を体験し、自分の心を整える特別な時間をお過ごしください。※瞑想体験は椅子もご準備しておりますので、床に直接座ることが不安な方もご安心ください。

5 善通寺市観光交流センター



昭和初期に建設された「旧すし傳」の建物を保存活用している善通寺市指定文化財。

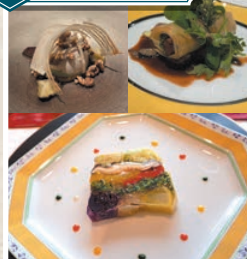


6 まんでがん・おしゃべり広場

4 総本山善通寺

四国八十八ヶ所第75番札所。弘法大師の伝説が残る柳の水や普段は見ることのできない五重塔の中、そして宝物館などを見学します。全長100メートルからなる漆黒の闇の通路を進み、自己を見つめなおす精神修養の空間「戒壇めぐり」も体験いただけます。

2 Le paysan



シェフが空海生誕地で何かできないかと思い、スタートした日本初の精進フレンチ。野菜と果物(五葷抜き)をふんだんに使い、体にいいものだけを使用したこだわりの食事をお楽しみいただけます。

善通寺市からのプレゼント
讃岐もち麦ダイシモチ 500gパック(イメージ)

善通寺市からのお接待

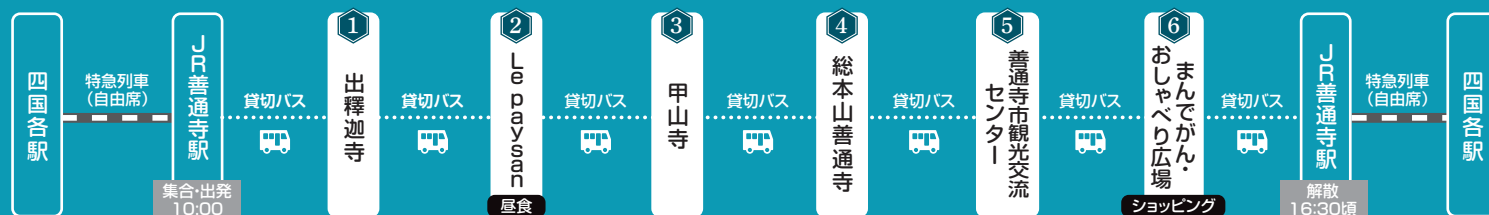
弘法大師が日本に持ち帰ったという言い伝えがあることから、小麦にちなんだ善通寺ならではのおやつを食べ比べます。

オリジナルスイーツも考案中!

善通寺で歴史にふれながら、楽しい1日を過ごしましょう。



総本山善通寺 中嶋孝謙 広報担当



JR四国旅の予約センター・ワープ支店・駅ワーププラザ・WEBサイト「JR四国ツアー」へどうぞ



JR四国 旅の予約センター
☎087-825-1662
営業時間 / 平日10:00~18:00 土・日・祝日10:00~17:00

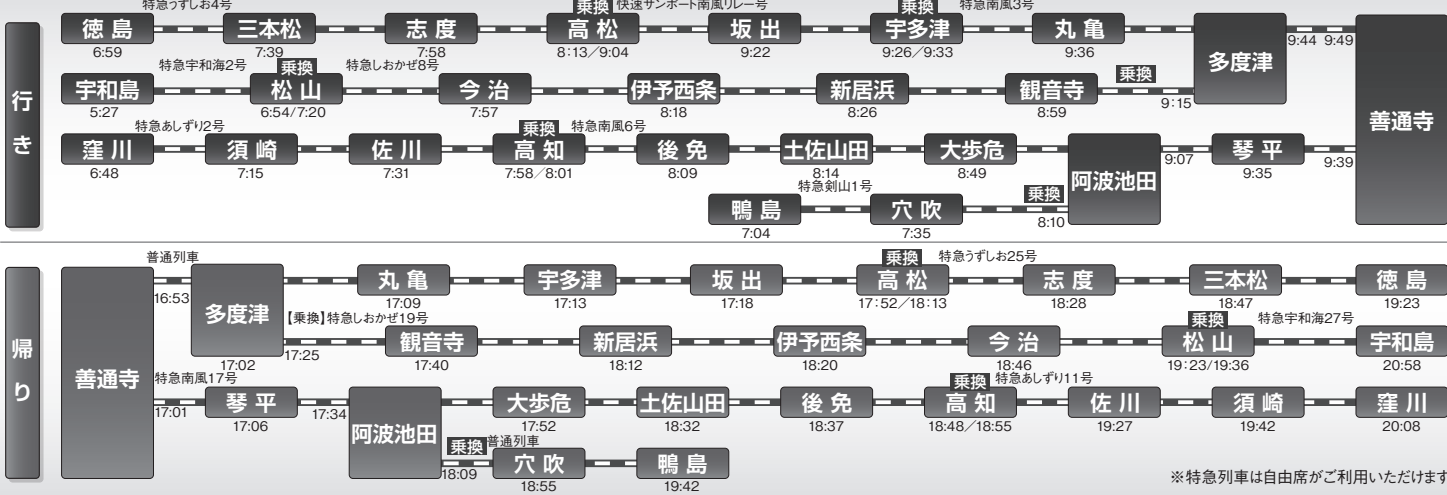
インターネットでのお申し込み

JR四国ツアー 検索

<http://www.jr-eki.com/>



集合・解散のモデルコース (発地～普通寺駅往復)



※特急列車は自由席がご利用いただけます。

旅行代金(お一人様)

TW:HSLGBA114D

発着駅	普通寺	琴平・多度津～坂出	高松～志度・阿波池田・観音寺・児島	川之江～伊予三島・大歩危・三本松～引田・穴吹～鴨島	新居浜～壬生川	徳島・土佐山田～高知	今治～伊予北条	須崎～窪川・松山～伊予市	内子～宇和島
大人	13,500円	13,700円	14,100円	14,500円	14,900円	15,100円	15,500円	15,900円	16,100円
子ども	12,500円	12,700円	13,100円	13,500円	13,900円	14,100円	14,500円	14,900円	15,100円

※JR四国ジパング倶楽部会員様は、上記旅行代金より1,400円引きとなります。

アクティブシニアの「旅」を強力サポート
JR四国ジパング倶楽部 会員募集中

「JR四国ジパング倶楽部」とは男性満65歳以上、女性満60歳以上の旅を通して新しい仲間、そしてまだ知らない日本を見つける「旅」倶楽部です。

入会資格		年会費	
個人会員	男性満65歳以上、女性満60歳以上の方。	個人会員	3,840円
夫婦会員	ご夫婦のどちらかが、満65歳以上のご夫婦。 ※個人会員、夫婦会員とも日本在住の方に限ります。	夫婦会員	6,410円

- 特典1 JR四国ジパング倶楽部会員向けに、特別価格で参加できるお得な旅行プランをご用意!!
- 特典2 新鮮な旅の情報誌「ジパング倶楽部」を定期的にお届け!!
- 特典3 日本全国のJRを「片道、往復、連続」で201km以上ご利用される場合、運賃・料金を割引!!
※JR乗車券購入証により、年間20回までのご利用が可能です。※一部割引にならない列車・設備・期間があります。
- 特典4 「四国エンジョイクラブ」に同時入会(無料)JR四国の運賃・料金が30%割引!! 何度でも利用可能!! (詳しくは係員まで)
- 特典5 四国内の宿泊施設・飲食店で割引や特典が受けられます!!

新型コロナウイルス対策実施!

- 密閉** 対策:JR列車、貸切バスは空調装置による換気を実施!(一部を除く)
- 密集** 対策:貸切バス、食事施設等での他グループへの飛沫感染を考慮した配席に!
- 密接** 対策:接客業務にあたる係員のマスク着用を実施! 添乗員がアルコール消毒液を携帯!
- ※係員の健康管理・検温を実施しています(37.5度以上の発熱、感染の疑いがないことを確認)。
※利用運送機関・食事施設・観光施設等は事前に適切な感染防止対策をとっていることを確認しています。
※その他、JR四国の取り組みについて詳しくはこちら▶



旅のルールとエチケット

- 感染リスクを避けて安心して旅行を実施するため、お客様へのお願いです。事前にご了承のうえご予約・ご参加ください。
- ① マスクをご持参いただき、旅行中は熱中症にご注意のうえ着用ください。
 - ② 旅行出発前に体調確認(体温、体調チェック)を行い、発熱(37.5度以上)や感染の疑いがある場合には、旅行参加をご遠慮していただきます(この場合、所定の取消料が発生いたします)。
 - ③ 添乗員同行の場合は、非接触型体温計による検温にご協力ください。
 - ④ 旅行中に発熱(37.5度以上)や感染の疑いが発覚し場合には、お客様の安全確保のため、旅行を途中離脱していただきます(この場合、所定の取消料が発生いたします)。
 - ⑤ 旅行帰着後2週間以内に新型コロナウイルス陽性と診断された場合には、当社へご連絡ください。
※感染状況の変化等により旅行の安全かつ円滑な実施が困難となった場合、またはその可能性が大きい場合には、催行決定後でも旅行の実施を中止する場合がございます。

お申し込みのご案内 (国内旅行) JR四国 旅の予約センターまたはインターネットでもお申し込みいただけます ※お申し込みいただく前に必ずお読みください。

この旅行は、四国旅客鉄道(以下「当社」といいます。)が企画・募集し実施する企画旅行であり、詳しい旅行条件を記載した書面をご用意しておりますので、事前にご確認のうえお申し込みください。
この書面は、旅行法第12条の4の定めるところの取引条件の説明書及び同法12条の5の定めるところの契約書の一部となります。
詳しい旅行条件を説明した書面をお渡ししますので、事前にご確認の上お申し込みください。

■お申し込み方法

- (1) 当社所定の申込書に必要事項をご記入の上、お一人様につき下記の申込金を添えてお申し込み下さい。申込金は、旅行代金、取消料、または運賃料の一部または全部として換入されます。
- (2) 当社は電話等による旅行のお申し込みをお受けします。この場合、当社が予約の承諾の旨を通知した日の翌日から起算して3日以内に申込書に申込金を添えてお申し込みください。
- (3) お申込金 旅行代金1万円以上3万円未満…お申込金(お一人様あたり)：5,000円以上旅行代金まで

■契約の成立時期

この旅行の契約は、当社が契約の締結を承諾し、申込金を受理した時に成立いたします。

■旅行代金のお支払い

旅行代金は、旅行開始日の前日から起算してさかのぼって14日目にあった日より前までにお支払いいただきます。旅行開始日の前日から起算してさかのぼって14日目にあたる日以降にお申し込みの場合は、お申し込みと同時に支払いさせていただきます。

■旅行代金に含まれるもの

旅行代金は、パンフレットに明示された交通費、食費、観光料、添乗サービス料(添乗員同行の場合)及び消費税等諸税相当額が含まれています。

■旅行代金に含まれないもの

パンフレットに明示されていない交通費、飲食費、個人的な諸費用(クリーニング代、電話代等)及び自由行動中の費用は旅行代金に含まれていません。

■旅行の催行について

ご参加のお客様がパンフレットに明示された最少催行人員に満たない場合、当社は旅行の催行を中止する場合があります。この場合、旅行開始日の前日から起算してさかのぼって3日目にあった日より前に連絡させていただき、お預かりしている旅行代金の全額をお返します。

■取消料について

旅行契約成立の後、お客様の都合で取消される場合には、旅行代金に対してお一人様につき右記の料率で取消料をいただきます。この場合、すでに収めている旅行代金(あるいは申込金)から所定の取消料を差し引き払いもいたします。申込金のみで取消料がまかなえないときは、その差額を申し受けます。

【お取消日区分】	【取消料】
旅行開始日の前日から起算してさかのぼり11日目に当たる日まで	無料
10日目に当たる日以降8日目に当たる日まで	旅行代金の20%
7日目に当たる日以降2日目に当たる日まで	旅行代金の30%
旅行開始日の前日	旅行代金の40%
旅行開始日当日	旅行代金の50%
旅行開始後又は無連絡不参加の場合	旅行代金の全額

■免責事項について

お客様が以下の事由により損害を受けられた場合は、当社は賠償の責任を負いません。

- ・天災地変、気象状況、暴動又はこれらに生ずる旅行日程の変更若しくは旅行中止
- ・運送、宿泊機関の事故若しくは火災又はこれらに生ずる旅行日程の変更若しくは旅行中止
- ・官公署の命令、又は伝染病による隔離、自由行動中の事故、食中毒、盗難
- ・運送機関の遅延、不通又はこれらによって生ずる旅行日程の変更若しくは目的地・滞在時間の短縮

■特別補償について

お客様が企画旅行参加中に、生命、身体又は手荷物が被らした一定の損害については、当社の故意、過失の有無にかかわらず特別補償規定の定めるところにより、補償金及び見舞金をお支払いします。

■個人情報の取扱いについて

(1) 当社は旅行申し込みの際にご提供いただいた個人情報について、お客様との連絡や運送、宿泊機関等の手配及びそれらのサービスの受領のために必要な範囲内で利用させていただきます。

(2) 当社では、①取り扱う商品、サービス等のご案内、ご感想の提供、アンケートのお願い、②統計資料の作成にお客様の個人情報を活用させていただくことがあります。

(3) このほか当社の個人情報の取り扱いに関する方針等についてはホームページ(https://www.jr-shikoku.co.jp/)でご確認ください。

■その他

- (1) このパンフレットは、2022年8月1日現在を基準として作成しております。
- (2) この旅行契約に関して、ご不明点があれば、お申し込み箇所旅行業務取扱管理者におたずねください。旅行業務取扱管理者とは、お客様の旅行を取り扱う営業所での取引に関する責任者です。
- (3) このツアーは、大人1名様からお申し込みいただけます。

旅行企画・実施 観光庁長官登録旅行業 第1042号
JR 四国 四国旅客鉄道株式会社
 香川県高松市浜ノ町8番33号 総合旅行業務取扱管理者/福永憲史
 JATA正会員 旅行業公正取引協議会 会員

〈お電話でのお申し込み〉
JR四国旅の予約センター TEL087-825-1662
 受付時間●平日/10:00～18:00●土・日・祝/10:00～17:00

〈インターネットでのお申し込み〉
 JR四国ツアー 検索 <https://www.jr-eki.com/>

お問い合わせ・お申し込みは(受託取次) 8618186-當商-1700161